

„Uroki Suwalszczyzny”

Spływ Kajakowy dwiema rzekami Czarną Hańczą – Rospudą

(7 dni zabawy w urokliwych miejscach Suwalszczyzny)

Dzień 1

„Uroki Wigier”

1. Zbiórka - **godzina 13:00** na stacji PKP w Suwałkach
(zarówno osoby przyjeżdżające pociągiem jak i samochodami)
(znajdziecie nas po fladze ☺ FlowFun)

1. Zbiórka

a) - **godzina 13:00** na stacji PKP w Suwałkach (dla osób przyjeżdżających pociągiem)

- spotkanie z osobą z kadry FlowFun,
- możliwość dokonania zakupów,
- dojazd do miejsca biwaku,

b) Osoby przyjeżdżające samochodem zapraszamy na pierwsze pole namiotowe, na którym jest również parking strzeżony. Godzina zbiórki 16:00

Adres: Rosochaty Róg 1 16-503 Krasnopol

2. Rosochaty Róg:

- spotkanie z kadrą,
- rozbicie namiotu,
- przydzielenie sprzętu kajakowego,
- kurs pływania kajakiem,
- zabawy m.in. kula Waterball,
- mecz siatkówki
- ognisko.

* pole namiotowe: posiada węzeł sanitarny, prysznice za dopłatą
miejsce na ognisko/grilla, altanka, boisko do siatkówki, plaża,
dogodne zejście do jeziora.



DZIEŃ 2

„Do Wioseł ☺”

(jezioro Wigry – Maćkowa Ruda – 12 km)

1. 11:00 start – płyniemy jeziorem Wigry, dopływamy do Klasztoru Kamedułów, gdzie czeka Nas zwiedzanie.

2. Po zakończeniu zwiedzania, przepływamy jezioro Wigry wpływając w malowniczą. Czarną Hańczę rzeka w tym miejscu pełna jest zakrętów i rozlewisk można tu spotkać nenufary oraz inne rzadkie rośliny ,na rzece możemy również spotkać mieszkańców sprzedających okoliczne specjały.

3. Około 16:00 docieramy do Maćkowej Rudy:

- bezpłatna obiadokolacja ,
- boccia, siatkówka, speedminton
- gry i zabawy rekreacyjne,
- gry planszowe, karciane
- wieczorna, tradycyjna Bania Ruska, ognisko.

* pole namiotowe: w gospodarstwie agroturystycznym nad rzeką, które posiada saunę fińską, węzeł sanitarny, prysznic za dopłatą, miejsce na ognisko, altankę.



DZIEŃ 3

„W poszukiwaniu Bociana”

(Maćkowa Ruda – Frącki - 15 km)

1. 11:00 – start, wypływamy ponownie na szlak rzeki Czarnej Hańczy, przed nami piękny odcinek pełen wysokich urwisk i pięknej roślinności, po drodze możemy spotkać gospodynie sprzedające domowe smakołyki.



- 2.ok. 16:00 – docieramy do „Bociana” – pole namiotowe:

- zasłużony odpoczynek,
- możliwość dokonania zakupów,
- zawody kajakowe,
- wieczorna sauna (tradycyjna Bania Ruska) z kąpielą w Czarnej Hańczy,
- zabawy przy ognisku: kalambury i inne atrakcje,
- Turnieje Paintballowe



* pole namiotowe: posiada węzeł sanitarny, prysznice za dopłatą, możliwość noclegu w domkach(za dopłatą), Banię Ruską, boisko do siatkówki, altankę.



DZIEŃ 4

„Narty Latem: Dlaczego nie ☺”

(Frąckij – Dworzysko 16 km)

1. 10:00 – ruszamy od „Bociana”, płyniemy najbardziej krętym i urokliwym odcinkiem rzeki (wysokie, podmywane brzegi porośnięte bujną zielenią drzew), po drodze zatrzymujemy się na piknik w Okółku, gdzie specjalnością tamtejszej kuchni są placki ziemniaczane (Bar otwarty sezonowo), później czeka nas kolejny malowniczy odcinek rzeki pełen przepięknych pejzaży.

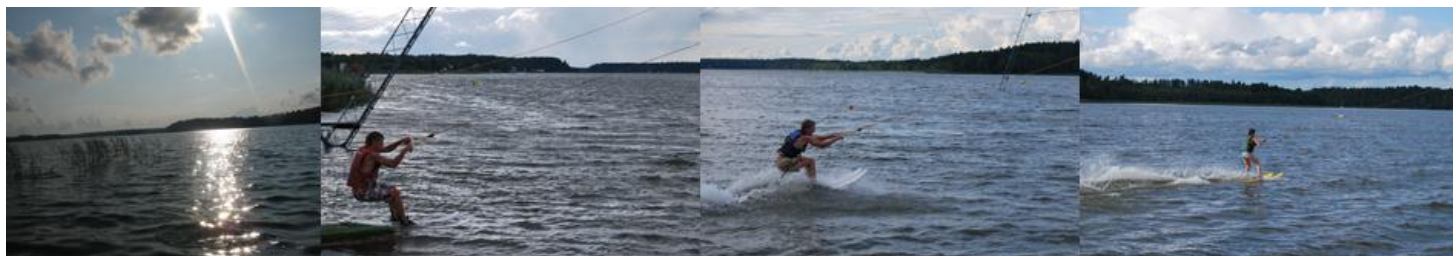


2. ok. 14:30 - dopływamy do Dworzyska gdzie zabieramy sprzęt i przejeżdżamy do Suwałk narty wodne. Po zabawie udajemy się na Rospudę do gospodarstwa Kotowina. W którym czeka na nas pole namiotowe z Sauną.



Na miejsce docieramy Koło 19:00

Kolejne dni przed nami to zwiedzanie Rospudy ☺



DZIEŃ 5

„ Śladami górskich potoków ”

(Jezioro Garbaś – Kotowina, ok. 15 km)



1. 11:00 start – z Kotowiny na jezioro Garbaś uczestnicy zostaną przewiezieni przez organizatora busami. Po przepłynięciu jeziora Garbaś wpływamy w malowniczą krainę Rospudy. Rzeka w tym miejscu charakteryzuje się szybszym nurtem, pojawiają się również powalone drzewa, które wymagają od kajakarzy sprawnego manewrowania. Na końcu tego odcinka doływamy do Bakałarzewa. Przed nami 20 minutowy postój.

2. Bakałarzewo - Kotowina. Powracamy na rzekę Rospudę, która po 10 minutach wpada do jeziora Sumowo. Po przepłynięciu jeziora wpływamy w Rospudę, która swoim biegiem doprowadzi nas do gospodarstwa Kotowina około 16:00. Czekają tu na nas: siatkówka, turniej badmintona, wieczorna sauna fińska z kąpielą w rzece, wspólne ognisko, Sauna.



DZIEŃ 6

Regaty o puchar prezesa”

(Kotowina – Małe Raczki ok. 15 km)

1. 11:00 – ruszamy z Kotowiny :
2. Docieramy do Jeziora Bolesty gdzie rozgrywana zostają regaty w różnych kategoriach.
3. Około 16:00 docieramy do Małych Raczek:



DZIEŃ 7

Śladami Historii

Dlaczego był? „Wart Pałac Paca a Pac Pałaca”, a Święte Miejsce jest święte

(Małe Raczki – Św. Miejsce ok. 18 km)

1. 11:00 – Startu spływu .
2. 12:00 – doływamy do „Pałacu paca ” owianego wieloma legendami - zwiedzanie.
3. 13:00 – Doływamy do Choderek gdzie w miejscowym barze można zjeść małe co nie co.
4. ok. 15:00 – przepływamy do świętego miejsca.



Tu nasz spływ się kończy ale.....

Znów będą Wakacje..... ☺

Organizatorzy zapewniają transport na pociąg lub autobus.

(Program spływu oraz imprezy towarzyszące mogą ulec zmianie ze względu na warunki atmosferyczne i niezależne od organizatora czynniki zewnętrzne.)

W cenie 7 - dniowego spływu Czarną Hańczę

- ubezpieczenie NNW na okres spływu,
- turniej paintballowy (100 kulek + sprzęt),
- Zabawa w kuli Waterball 5 minut,
- 3 sauny,
- narty wodne (godzinna rezerwacja wyciągu w Augustowie dla wszystkich uczestników),
- nowy sprzęt (kajaki z wyprofilowanymi siedzeniami, z komorą na bagaż,
- kamizelki asekuracyjne, drewniane wiosła, pojemnik wodoszczelny na dokumenty i telefon),
- na czas spływu przewodnik informacyjny (mapka okolicy),
- dowóz uczestników busem z Suwałk do miejsca rozpoczęcia spływu,
- dowóz kierowców do pozostawionych samochodów na parkingu,
- codzienny transport bagażu i ekwipunku,
- zwiedzenie klasztoru Kamedułów na Wigrach,
- opłata pól namiotowych
- opłacony wstęp do Wigierskiego Parku Narodowego,
- kuchenka gazowa, czajnik, rondel,
- realizacja codziennych zakupów,
- korzystanie ze sprzętu sportowego (speedminton, piłki do siatkówki, piłki nożnej, frisbee, badminton, bocce(bulle),
- korzystanie z gier i zabaw planszowych, (tabu, scrabble, karty i inne ☺)

Wybierając się na spływ pamiętaj aby zabrać:

- namiot (możliwość wypożyczenia namiotu po wcześniejszej rezerwacji, cena 50 zł.)
- śpiwór, karimatę lub materac,
- krem UV, nakrycie głowy, klapki lub obuwie do chodzenia po wodzie ...,
- ciepłe ubranie (noce na Suwalszczyźnie bywają chłodne),
- płaszcz przeciwdeszczowy, latarkę, naczynia i sztucce.

UWAGA!!! Bankomaty znajdują się jedynie w Suwałkach i Augustowie dlatego warto posiadać przy sobie gotówkę.

Terminy Spływów

Spływ Kajakowy dwiema rzekami **Czarną Hańczą – Rospudą**

07 - 14.07.2012

14 - 21.07.2012

04 - 11.08.2012

Cena Spływu Uroki Suwalszczyzny Wynosi 649 zł